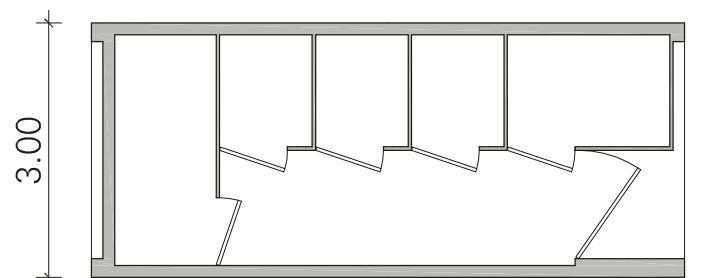




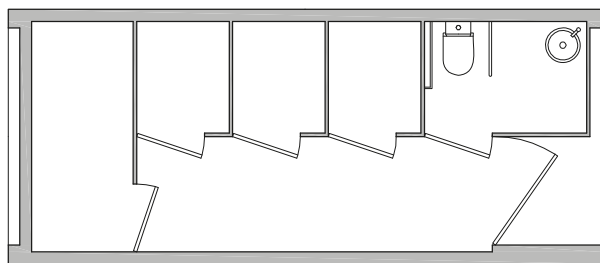
MAGATZEMS PER HORTICULTURA



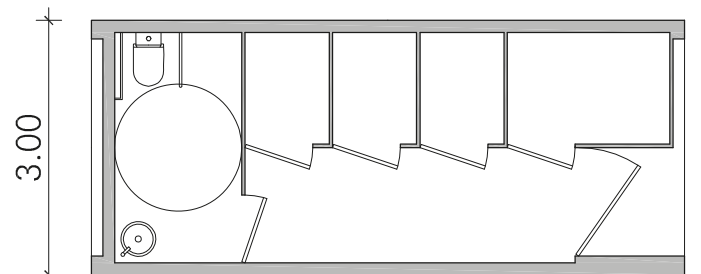
ref.
ED01.3070.C2.05M
Magatzem diàfan amb lavabo.



ref.
ED01.3070.C2.04M
Magatzem compartimentat.



ref.
ED01.3070.C2.07M
Magatzem compartimentat amb lavabo.



ref.
ED01.3070.C2.08M
Magatzem compartimentat lavabo adaptat.

sup.
21,00 m²
h.
3,00 m
w.
3,00 m
l.
7,00 m



C1



C0

MAGATZEMS PER HORTICULTURA

CARACTERÍSTIQUES TÈCNiques EDO1.3070.CX.XXM

Transportabilitat : Unitats transportables i recuperables amb possibilitat de ser instal·lades de forma temporal simplement recolzades sobre sòl o paviment adequat, o de forma permanent ancorades sobre fonamentació per donar compliment al Código Técnico de la Edificación (C.T.E.). En qualsevol dels casos la unitat és recuperable i transportable per canvis d'emplaçament d'aquesta.

Estructura: Estructura metàl·lica segons les exigències del Código Técnico de la Edificación C.T.E.DB SE Seguridad Estructura. Bases de cálculo, DB SE-AE Acciones en la edificación i DB SE-A Seguridad Estructural: Acero. Estructura protegida contra l'oxidació.

Cobertes i façanes: Façanes ventilades amb revestiment exterior de fusta, membrana impermeable transpirable a façanes i terra, i 60mm d'aïllament tèrmic de llana de roca i membrana impermeable a coberta. Revestiment interior de terres, parets i sostres amb panells d'OSB. La composició de cobertes i façanes es realitza a base de capes especialitzades de protecció en front al sòl, vent, humitat i al fred en funció de l'ús d'acord amb CTE BD HS 1, i CTE DB HE. Diferents revestiments exteriors per a façanes i cobertes ventilades es poden aplicar opcionalment facilitant la integració paisatgística, el compliment de diferents normatives urbanístiques o l'adaptació a les preferències del comprador.

Paviments i revestiments interiors: Paviments i revestiments interiors de parets i sostres a base d'OSB 3 . El paviment dels banys es troba protegit per panells d'alumini antilliscant tipus "Damero". El paviment exterior és de tarima de fusta.

Aïllament tèrmic : Coberta ventilada amb 60 mm de llana de roca i tauler d'OSB de 18mm. Aïllament del terra a base de doble capa d'OSB de 18mm i cambra d'aire. Aïllament de les façanes ventilades amb revestiment exterior de fusta, lamina impermeable transpirable i taulers d'OSB de 18 mm.

Es poden sol·licitar opcionalment aïllaments superiors per tal de donar compliment al CTE-DB-HE o per a classificacions energètiques específiques pel qual es realitzarà estudi tècnic i econòmic en cada cas.

Instal·lació de sanejament: Canals i baixants preparats per a connexió a xarxa existent . Les unitats amb banys disposen d'instal·lació de sanejament amb sistema separatiu d'aigües pluvials i fecals a base de conductes de tubs de PVC i polipropilè dimensionats segons CTE DB HS 5. Ventilació de l'espai directa a l'exterior a través de la porta calada. Per a ventilació d'altres usos i instal·lacions específics es realitzarà estudi tècnic i econòmic específic en cada cas d'acord amb CTE DB HS 3 i/o RITE.

Instal·lació elèctrica: Instal·lació elèctrica realitzada d'acord amb el Reglament Electrotècnic de Baja Tensió "REBT" Format per quadre general de distribució i protecció, instal·lació superficial sota tub protector d'una línia elèctrica per enllumenat i una per a presa de corrent amb sistema de protecció mitjançant ID i IA de 10A i de 16A respectivament . Sistema d' il·luminació a base de pantalles estanques de fluorescent de 2x36 w IP65 amb carcassa i difusor de policarbonat .

Instal·lació de fontaneria: Instal·lació d'aigua freda sanitària mitjançant conductes de polietilè reticulat amb clau de pas de tall, pica mural d'acer inoxidable amb aixeta temporitzada amb WC. i cisterna de porcellana de doble descàrrega per a l'estalvi d'aigua per a les unitats amb bany. Per a altres usos i instal·lacions específics es realitzarà estudi tècnic i econòmic específic en cada cas d'acord amb CTE DB HS 4 i/o RITE.

Protecció contra incendis: Protecció contra incendis de l'estructura i resistència al foc de tancaments a base de pintura intumescent , plaques de cartró guix i llana de roca assolint els graus de protecció i resistència establerts pel CTE DB SI en funció de l'ús i ocupació sol·licitats. Per a les unitats de vivenda la resistència mínima per defecte de l'estructura és de R30. Per a altres usos i instal·lacions contra incendis específics es realitzarà estudi tècnic i econòmic específic en cada cas segons es sol·liciti.

Eficiència energètica i sostenibilitat: Reciclatge i destriat a taller dels residus de construcció durant el procés de fabricació, reciclatge total de l'edifici mitjançant desmuntatge dels sistemes i parts d'aquest al final de la seva vida útil, minimització del consum d'aigua en el procés de construcció en sec, minimització de l'ús de materials procedents d'activitats extractives, disminució del consum energètic i de la producció de CO2 en el procés de fabricació a taller respecte la construcció in situ, control de la procedència de les fustes , aïllants i altres materials utilitzats per assolir les màximes garanties de protecció del medi ambient, possibilitat d'obtenció de qualificació energètica A i d'aplicació de criteris de disseny i construcció d'arquitectura sostenible, bioclimàtica, passiva ecològica i/o amb autosuficiència energètica.

Nota: Treballs d'obra civil, subministres de serveis, escomeses i treballs de connexió , permisos i llicències, impostos , transport i altres no específicament indicats no es troben inclosos. Aquets aniran a càrrec del client i seran els adequats i necessaris per al bon funcionament i seguretat de la unitat segons normatives vigents.

Projectes, documentació gràfica i escrita propietat d'eidée arquitectes, S.L.P. Es prohibeix la seva utilització total o parcial.