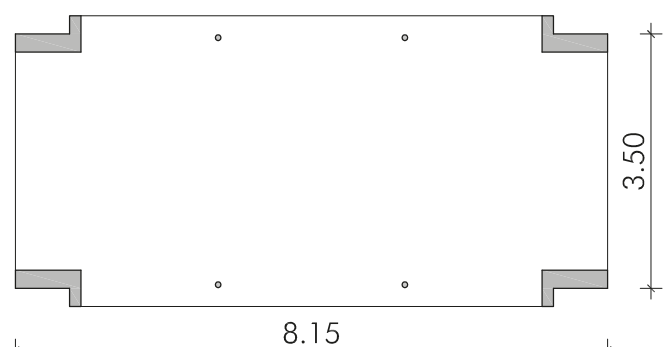
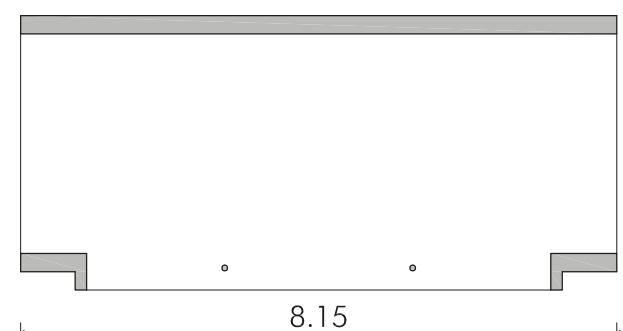




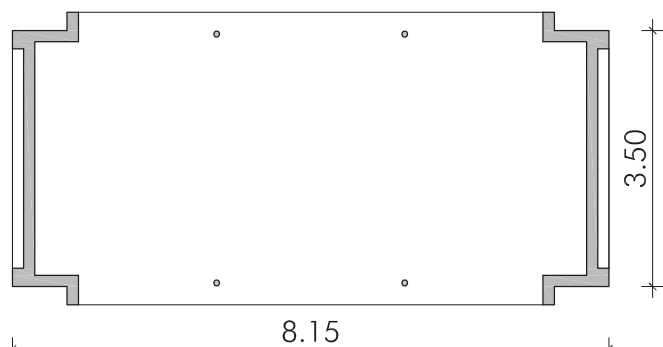
PÉRGOLAS / BARBACOES



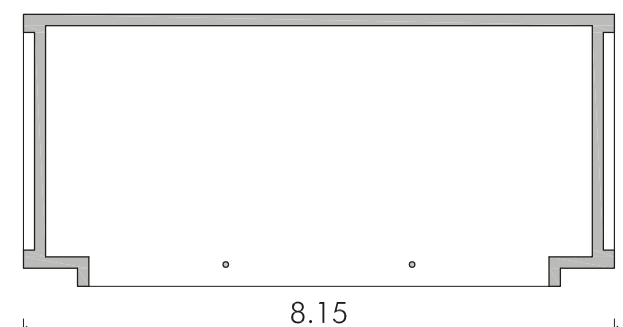
ref.
ED01.3581.C2.01P
Pérgola oberta a 4 cares.



ref.
ED01.3581.C2.02P
Pérgola oberta a 3 cares.



ref.
ED01.3581.C2.03P
Pérgola oberta a 2 cares.



ref.
ED01.3581.C2.04P
Pérgola oberta a 1 cara.



ED01.3581.C2.01P



ED01.3581.C2.02P



ED01.3581.C2.03/04P

PÉRGOLES / BARBACOES

CARACTERÍSTIQUES TÈCNiques ED01.3581.CX.XXP

sup. 28,53 m² w. 3,50 m
h. 3,50 m l. 8,15 m



C1



C0

Transportabilitat : Unitats transportables i recuperables amb possibilitat de ser instal·lades de forma temporal simplement recolzades sobre sòl o paviment adequat, o de forma permanent ancorades sobre fonamentació per donar compliment al Código Técnico de la Edificación (C.T.E.). En qualsevol dels casos la unitat és recuperable i transportable per canvis d'emplaçament d'aquesta.

Estructura: Estructura metàl·lica segons les exigències del Código Técnico de la Edificación C.T.E.DB SE Seguridad Estructural. Bases de càlcul, DB SE-AE Acciones en la edificación i DB SE-A Seguridad Estructural: Acero. Estructura protegida contra l'oxidació.

Cobertes i façanes: Façanes i cobertes amb revestiment exterior de fusta i membrana impermeable a coberta d'acord amb CTE BD HS 1. Diferents revestiments exteriors per a façanes i cobertes ventilades es poden aplicar opcionalment facilitant la integració paisatgística, el compliment de diferents normatives urbanístiques o l'adaptació a les preferències del comprador. .

Paviments i revestiments interiors: Paviments i revestiments interiors de parets i sostres a base de tarima de fusta .

Aïllament tèrmic : Coberta ventilada amb 60 mm de llana de roca i tauler d'OSB de 18mm. Aïllament del terra a base de doble capa d'OSB de 18mm i cambra d'aire. Aïllament de les façanes ventilades amb revestiment exterior de fusta, lamina impermeable transpirable i taulers d'OSB de 18 mm.

Es poden sol·licitar opcionalment aïllaments superiors per tal de donar compliment al CTE-DB-HE o per a classificacions energètiques específiques pel qual es realitzarà estudi tècnic i econòmic en cada cas.

Instal·lació de sanejament: Canals i baixants de tubs de PVC preparats per a connexió a xarxa existent dimensionats segons CTE DB HS 5.

Instal·lació elèctrica: Es poden sol·licitar sota encàrrec unitats equipades amb instal·lació elèctrica i d'il·luminació realitzada d'acord amb el Reglament Electrotècnic de Baixa Tensió "REBT"

Instal·lació de fontaneria: Es poden sol·licitar sota encàrrec unitats equipades amb instal·lació d'aigua freda i calenta sanitària per a cuines, piques o banys realitzats d'acord amb CTE DB HS 4 i/o RITE.

Barbacoes i mobiliari: Es poden sol·licitar sota encàrrec unitats equipades amb cuines, barbacoes, i mobiliari per a exterior.

Eficiència energètica i sostenibilitat: Reciclatge i destriat a taller dels residus de construcció durant el procés de fabricació, reciclatge total de l'edifici mitjançant desmuntatge dels sistemes i parts d'aquest al final de la seva vida útil, minimització del consum d'aigua en el procés de construcció en sec, minimització de l'ús de materials procedents d'activitats extractives, disminució del consum energètic i de la producció de CO2 en el procés de fabricació a taller respecte la construcció in situ, control de la procedència de les fustes, aïllants i altres materials utilitzats per assolir les màximes garanties de protecció del medi ambient, possibilitat d'obtenció de qualificació energètica A i d'aplicació de criteris de disseny i construcció d'arquitectura sostenible, bioclimàtica, passiva ecològica i/o amb autosuficiència energètica.

Nota: Treballs d'obra civil, subministres de serveis, escomeses i treballs de connexió, permisos i llicències, impostos, transport i altres no específicament indicats no es troben inclosos. Aquets aniran a càrrec del client i seran els adequats i necessaris per al bon funcionament i seguretat de la unitat segons normatives vigents.

Projectes, documentació gràfica i escrita propietat d'eidée arquitectes, S.L.P. Es prohibeix la seva utilització total o parcial.